

MeiG-QCS8550 开发套件

AI 高算力模组

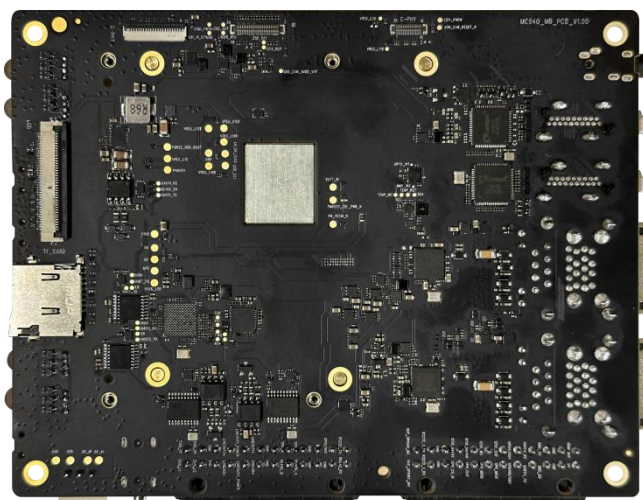
面向开发者套件



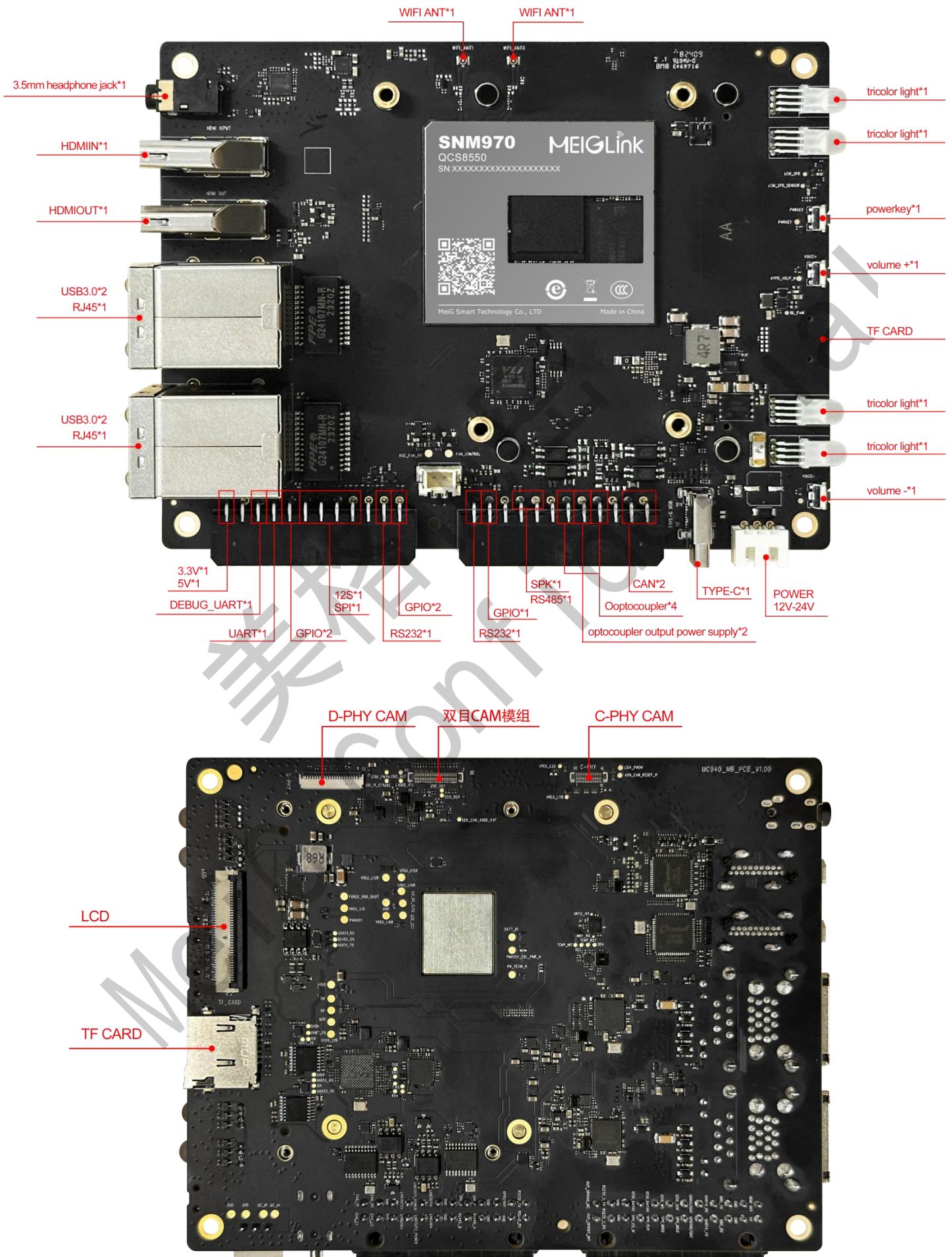
QCS8550 开发套件是一款基于高通 QCS8550 为平台的高算力开发套件,采用 4nm 制程,集成了 Android 系统。QCS8550 算力高达 48 Tops,可兼容 QCS8250 和 SM8475,拥有强大的图形处理能力和视频编解码能力,以及丰富的外围接口。

开发套件可面向用于工业相机、智算服务器、边缘智算盒、工控机、无人机、机器人、视频记录仪、AIOT 等多种类型产品。

QCS8550 开发套件概览图



QCS8550 开发套件概览图



技术参数

平台	QCS8550
AI 性能	~48 Tops
CPU	1x Kryo Prime 3.2 GHz + 4x Kryo Gold 2.8 GHz + 3x Kryo Silver 2.0 GHz
OS	Android 13
运行内存	256GB UFS + 16GB LPDDR5x (默认) 256GB UFS + 24GB LPDDR5x (可选)
视频编解码	Decode : 4K@240fps or 8K@60fps H.264/H.265/VP9 Encode : 4K@120fps or 8K@30fps H.264/H.265

硬件接口

C-PHY-Camera 模组	x 1, IMX586(48M)
D-PHY-Camera 模组	x 1, IMX577(12M)
双目结构光 Camera 模组	x 1, IMX577(12M)+2*OV9282(2M)
LCD	x 1, ST7703, 720*1280
USB Type-A	x 4, USB3.0, host 模式
USB Type-C	x 1, USB3.0, 支持 DP
HDMI OUT	x 1, 支持 HDMI 1.4, 支持 1080P@60Hz
HDMI IN	x 1, 支持 HDMI 1.4, 支持 4K@30Hz
LAN(RJ45)	x 2, 每路 1000M
CAN	x 2
RS232	x 2, 传输串口信息
RS485	x 1, 传输串口信息
光耦输入	x 2, 5~30V
光耦输出	x 2, 5~30V
TF 卡	x 1
I2S	x 1, 3.3V
SPI	x 1, 3.3V
GPIO	x 5, 3.3V
UART	x 1, 3.3V
调试 UART	x 1, 用于 debug
耳机	x 1, 3.5mm
SPK	x 1, 1.65W
三色灯	x 4, 三色指示灯: 红、绿、蓝
KEY	x 3, power/vol+/vol-
电源接口 12V/24V	x 1, 外部适配器供电
RTC	x 1, CR2032(225mAh)
ANT	x 2 WIFI/BT 天线
工作温度	-30°C ~ +75°C
存储温度	-40°C ~ +90°C
尺寸	100 x 130 x 39.25mm